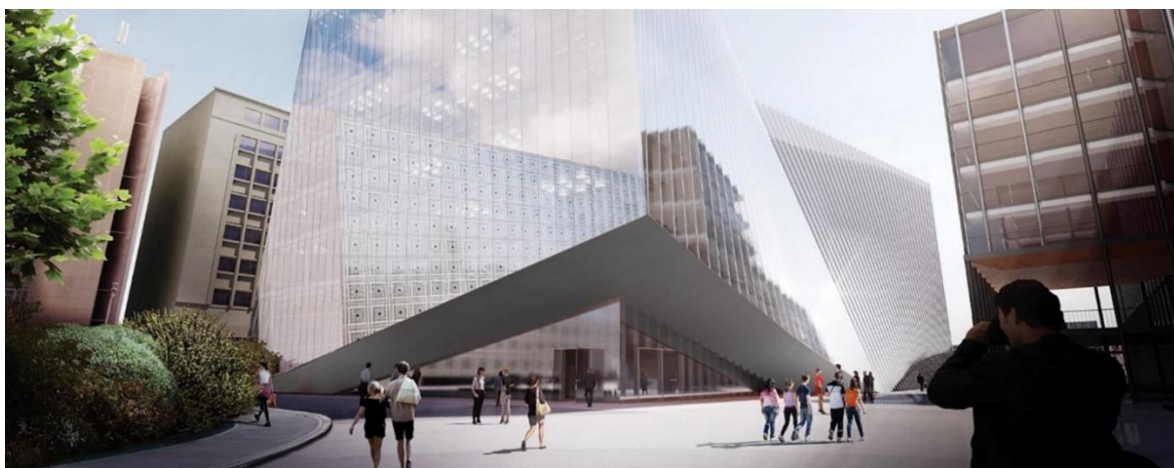


COMMUNIQUÉ DE PRESSE

Cinq premières entreprises rejoignent la Cité de l'innovation Sorbonne Université

Paris, le 18 février 2025

Biomemory, HyVibe, Qubit Pharmaceuticals, Tortoise et Welinq sont les entreprises d'excellence en recherche et développement choisies pour rejoindre la Cité de l'innovation Sorbonne Université. Ce lieu unique en France, dont l'entrée en service est envisagée pour début 2026, renforcera les synergies entre la recherche académique et le monde socio-économique. La Cité de l'innovation Sorbonne Université sera à la fois un incubateur, un hôtel d'entreprises et un démonstrateur. Sorbonne Université est la première université à proposer sur l'un de ses campus un espace de 15 000 m² réunissant la recherche, l'entrepreneuriat et la communauté étudiante.



© BIG et OXO Architectes

Cinq entreprises lauréates de l'appel à candidature

Le comité de sélection de Sorbonne Université a choisi cinq premières entreprises innovantes pour s'installer au sein de l'hôtel d'entreprises de la Cité de l'innovation Sorbonne Université. L'hôtel d'entreprises de la Cité de l'innovation a pour vocation d'accueillir des entreprises innovantes de recherche et développement qui collaborent étroitement avec Sorbonne Université, et ont déjà réussi à sécuriser des premières levées de fonds pour financer leurs projets. Les entreprises sélectionnées ont en moyenne 6 ans d'activité dans leurs domaines : informatique moléculaire, informatique quantique, intelligence artificielle et physique quantique, solutions innovantes dans l'acoustique, analyse des défaillances mécaniques. Ces start-ups dont les technologies sont issues des laboratoires de l'université ont toutes présenté, dans leur dossier de candidature puis lors de leur audition, un projet de coopération scientifique et de développement de leurs relations avec la communauté étudiante de Sorbonne Université. Pour découvrir le profil de ces cinq lauréats : <https://www.sorbonne-universite.fr/universite/cite-de-linnovation-sorbonne-universite/les-startups-de-la-cite-de-linnovation-sorbonne>

Prochainement, d'autres entreprises devraient rejoindre l'hôtel d'entreprises.

Un espace unique sur le campus Pierre et Marie Curie, au cœur de la capitale

La Cité de l'innovation Sorbonne Université offre un écosystème unique d'innovation intégré au cœur de l'un des campus pluridisciplinaires les plus prestigieux d'Europe, situé au cœur du 5e arrondissement de Paris. Dans cette infrastructure, conçue par des références internationales en matière d'architecture, les cabinets BIG et OXO, 15 000 m² seront dédiés à l'innovation et à l'incubation des projets. Des espaces et services seront répartis sur cinq niveaux, dans un bâtiment à la certification NF HQE (Haute Qualité Environnementale), garantissant une conception éco-responsable et une gestion optimale de l'énergie. Le chantier a démarré en septembre 2022 avec un budget global de 69 millions d'euros, cofinancé par la Ville de Paris, l'État, la Région Île-de-France et Sorbonne Université.

Un lieu inédit qui promeut l'innovation et l'entrepreneuriat scientifiques

La Cité de l'innovation Sorbonne Université permettra à des entreprises de recherche et développement, créées dans les laboratoires de Sorbonne Université ou en lien avec ces derniers, de se développer dans des locaux dédiés créant ainsi un lien inédit entre la recherche universitaire et le monde des entreprises. Sorbonne Université est la première université à mettre en place une infrastructure de cette envergure entièrement dédiée à l'innovation au sein d'un campus d'enseignement et de recherche. La Cité de l'innovation Sorbonne Université apportera un enrichissement mutuel aux acteurs et actrices de Sorbonne Université. Les laboratoires bénéficieront de relations facilitées avec les entreprises qu'ils ont contribué à créer notamment à travers des chaires de recherche et des contrats. Les étudiantes et étudiants de leur côté, profiteront des opportunités offertes par le [pôle Pépite](#) qui s'y installera ainsi que de nombreuses autres possibilités : stages, embauches ou créations d'entreprises.

Nathalie Drach-Temam, présidente de Sorbonne Université, déclare : « *Nous voulions un lieu où la recherche fondamentale et l'innovation se rencontrent et se fertilisent mutuellement. Un espace où les idées nouvelles prennent forme et où des entreprises naissantes s'épanouissent au sein d'un écosystème collaboratif sans précédent. Les start-ups issues des laboratoires de recherche de Sorbonne Université ont levé la somme impressionnante de 1,5 milliards d'euros au cours des dix dernières années. Cette réussite témoigne de l'efficacité de notre écosystème d'innovation unique en son genre. Un écosystème complet qui couvre les activités allant de la phase de prématuration à la création et à l'accompagnement des start-ups, et qui sera désormais visible au sein de la Cité de l'innovation Sorbonne Université.* »

Pour en savoir plus sur la Cité de l'innovation Sorbonne Université :

[Cité de l'innovation Sorbonne Université](#) | [Sorbonne Université](#) | [Sorbonne université](#)

À propos de Sorbonne Université :

Sorbonne Université est une université pluridisciplinaire de recherche intensive de rang mondial couvrant les champs disciplinaires des lettres et humanités, de la santé, et des sciences et ingénierie. Ancrée au cœur de Paris et présente en région, Sorbonne Université compte 53 000 étudiants, 7 100 personnels d'enseignement et de recherche, et plus d'une centaine de laboratoires. Aux côtés de ses partenaires de l'Alliance Sorbonne Université, et via ses instituts et initiatives pluridisciplinaires, elle conduit et programme des activités de recherche et de formation afin de renforcer sa contribution collective aux défis de trois grandes transitions : approche globale de la santé (One Health), ressources pour une planète durable (One Earth), sociétés, langues et cultures en mutation (One Humanity). Sorbonne Université est investie dans les domaines de l'innovation et de la deeptech avec la Cité de l'innovation Sorbonne Université, plus de 15 000 m² dédiés à l'innovation, l'incubation et au lien entre recherche et entrepreneuriat mais aussi Sorbonne Center of Artificial Intelligence (SCAI), une « maison de l'IA » en plein cœur de Paris, pour organiser et rendre visible la recherche multidisciplinaire en IA. Sorbonne Université est également membre de l'Alliance 4EU+, un modèle

novateur d'université européenne qui développe des partenariats stratégiques internationaux et promeut l'ouverture de sa communauté sur le reste du monde. <https://www.sorbonne-universite.fr>

Contact presse : presse@sorbonne-universite.fr