

Journée Accueil Doctorantes et Doctorants de Sorbonne Université

NOVEMBRE
2024

Bertrand Granado
Directeur du Collège Doctoral



Document confidentiel –
ne peut être reproduit ni diffusé
sans l'accord préalable
de Sorbonne Université.

« Le doctorant est un vecteur, un pivot, il est fondamental »

« Il est grand temps de fabriquer de la science »

« Capacité à synthétiser un problème simple pour permettre de décider, savoir faire un état de l'art, savoir poser une problématique, raisonnement par hypothèse, capacité à synthétiser pour dégager des pistes »

« les doctorants nous permettent une prise de recul. C'est une chance de faire une thèse »

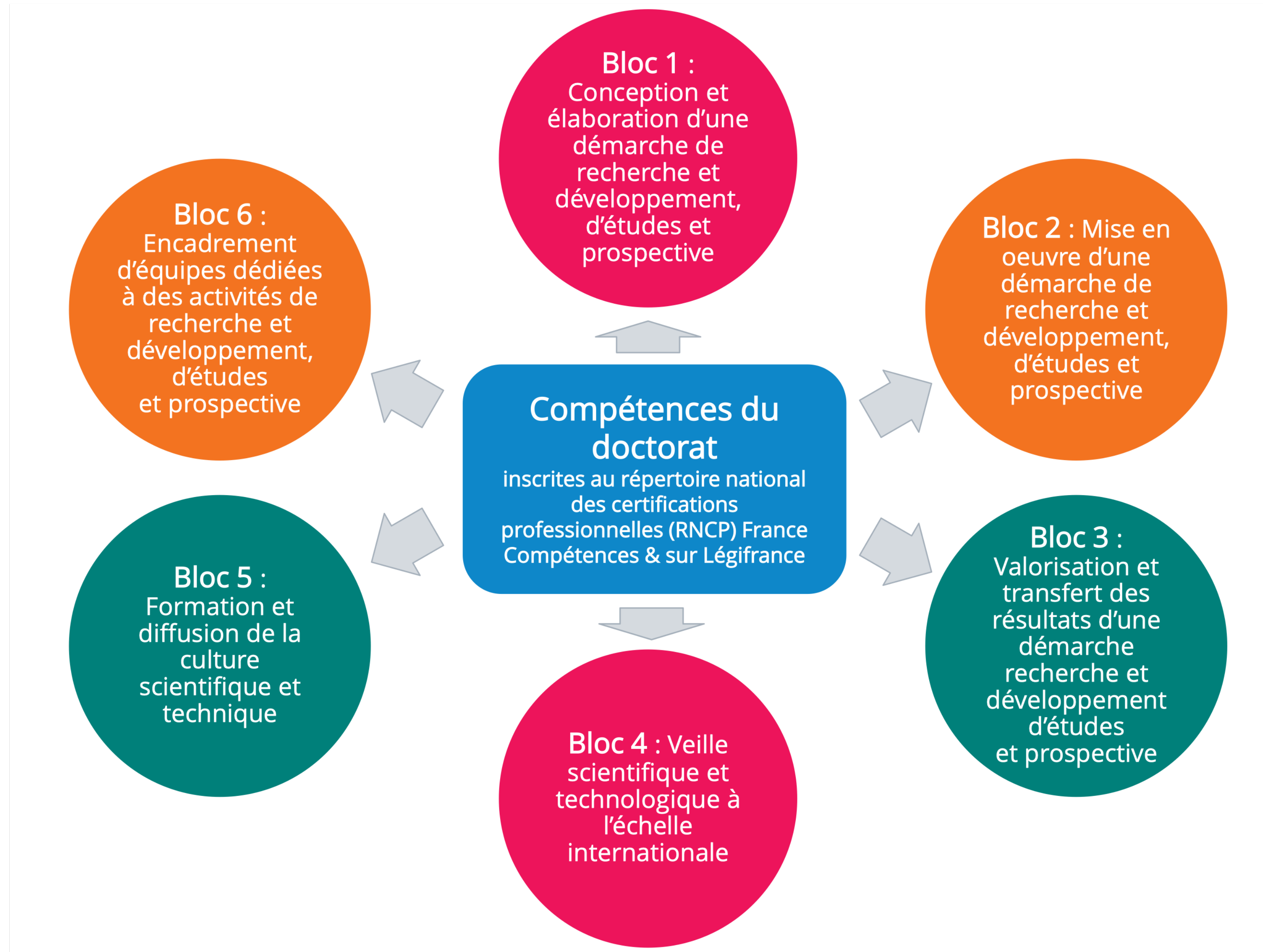
« il faut savoir gérer l'incertitude, ce qu'un doctorant pratique. Un doctorant a appris à convaincre et à communiquer »

« l'industrie automobile vit plusieurs révolutions, la révolution de l'énergie, la révolution du numérique, la révolution de la mobilité. Pour gérer les ruptures des révolutions il faut des personnes qui savent y naviguer et ce sont les doctorants. »

« Capacité à défricher, capacité aussi à s'arrêter et faire machine arrière. On a besoin de compétences pointues en savoir et savoir-être. »

CREATIVITE - ANALYSE CRITIQUE - DEMARCHE SCIENTIFIQUE

RNCP



Les Chiffres du doctorat en France

- 70697 doctorantes et doctorants en 2022/2023
 - ✓ 30992 en Lettres, Langues, Sciences Humaines et Sociales (43,84%)
 - ✓ 39705 en Sciences, Ingénierie et Médecine (56,16%)
- 13852 doctorats délivrés en 2022
 - ✓ 4161 en Lettres, Langues, Sciences Humaines et Sociales (30,04%)
 - ✓ 9691 en Sciences, Ingénierie et Médecine (69,96%)

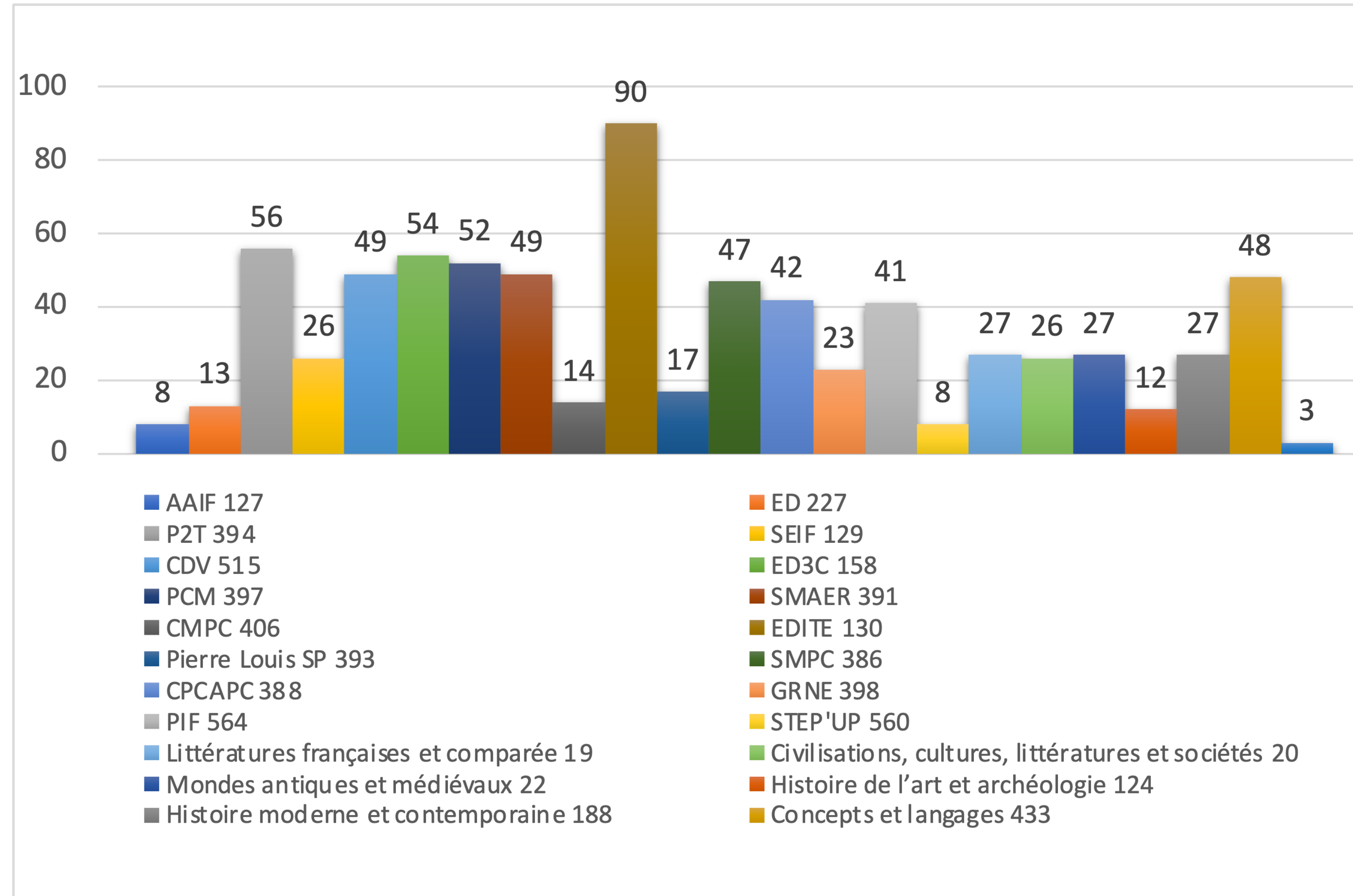
Les Chiffres à Sorbonne Université

- 3808 doctorantes et doctorants en 2022/2023
 - ✓ 1300 en Lettres, Langues, Sciences Humaines et Sociales (34,13%)
 - ✓ 2508 en Sciences, Ingénierie et Médecine (65,87%)
- 48,08% de femmes - 51,19% d'hommes
 - ✓ 60,6% de femmes - 39,3% d'hommes en Lettres, Langues, Sciences Humaines et Sociales
 - ✓ 41,54% de femmes - 58,45% d'hommes en Sciences, Ingénierie et Médecine
- 759 doctorats délivrés en 2022 (5,45% des docteurs des 74 universités françaises)

Les Chiffres

- Nationalités par continent
 - ✓ Europe : 71,1%
 - ✓ Asie : 14,7%
 - ✓ Afrique : 7,6%
 - ✓ Amérique : 6,5%
 - ✓ Océanie : 0,1%
- Pour les pays, hormis la France (54,7% des inscrit(e)s) c'est la Chine avec 6,2% puis l'Italie avec 6,1% qui sont le plus représentés

Diplômés en 2022



Le Collège Doctoral

<https://www.sorbonne-universite.fr/recherche-et-innovation/le-doctorat/>

Le collège doctoral de Sorbonne Université a pour mission:

- ✓ de proposer les principales orientations de la politique doctorale de Sorbonne Université
- ✓ définir des objectifs et priorités stratégiques partagés.

Ce collège permet :

- ✓ d'échanger les bonnes pratiques entre les écoles doctorales,
- ✓ de coordonner la réflexion sur les évolutions du doctorat de Sorbonne université
- ✓ de faire des recommandations soumises au conseil académique de Sorbonne université
- ✓ assure la coordination et la mutualisation des actions des écoles doctorales et des programmes doctoraux
- ✓ propose une offre de formation qui répond aux besoins générés par la conduite du projet de recherche et par la poursuite de carrière.

Le Collège Doctoral de Sorbonne Université

- Direction
- 23 écoles doctorales qui organisent la formation doctorale tel que définit par la loi du 25 mai 2016 (modifiée le 26 août 2022) :
 - ✓ 7 en Lettres, Langues, Sciences Humaines et Sociales
 - ✓ 16 en Sciences, Ingénierie et Médecine
- Département des inscriptions, de l'accompagnement, des diplômes et des missions
- Département Formation et Carrière
- Affaires Générales

Le Collège Doctoral de Sorbonne Université

Les écoles doctorales organisent la formation doctorale :

- ✓ Mettent en œuvre une politique d'admission des doctorants en leur sein
- ✓ Organisent et coordonnent les formations doctorales
- ✓ Organisent les échanges scientifiques entre doctorants et avec la communauté scientifique
- ✓ Veillent à ce que chaque doctorant reçoive une formation à l'éthique de la recherche et à l'intégrité scientifique
- ✓ Sensibilisent les doctorants aux enjeux de la science ouverte et de la diffusion des travaux de recherche dans la société
- ✓ Assurent une démarche qualité de la formation en mettant notamment en place des comités de suivi individuel du doctorant
- ✓ Définissent et mettent en œuvre des dispositifs d'appui à la poursuite du parcours professionnel
- ✓ Contribuent à une ouverture européenne et internationale
- ✓ Formulent un avis sur les demandes de rattachement d'unités ou d'équipes de recherche

Le Collège Doctoral de Sorbonne Université

- **Département des inscriptions, de l'accompagnement, des diplômes et des missions :**

- ✓ Suivi du parcours administratif de chaque doctorante et doctorant
- ✓ Suivi du parcours administratif de chaque candidat et candidate à l'HDR
- ✓ Bureau Affaires Internationales :
 - accompagner les doctorantes et doctorants internationaux tout au long de leur doctorat pour tous les aspects pratiques du séjour en France
 - gérer les coopérations doctorales, les cotutelles

- **Département Formation et Carrière :**

- ✓ Organise à destination des doctorantes et doctorants les « formations complémentaires »
- ✓ Accompagne les doctorantes et doctorants dans la prise de conscience et la valorisation de leurs compétences transversales et transférables
- ✓ Informe les doctorantes et doctorants sur leurs débouchés professionnels - Organise des rencontres avec les divers milieux professionnels, public comme privé

- **Affaires Générales :**

- ✓ contrat doctoraux et missions complémentaires
- ✓ Communication
- ✓ études statistiques et valorisation du doctorat
- ✓ outils informatique pour le doctorat
- ✓ qualité de la vie doctorale
- ✓ bureau des finances

Légende des liens
 — lien hiérarchique
 - - - - - lien administratif

Département Inscriptions, admissions et diplômes (DIAD)

Muriel LÉNA SCHROLL
Responsable

Émilie RENAULT Adjointe et régisseuse

Gestionnaires de scolarité
 Harmonie AUPETIT
 Kadja BATHILY
 Katia LAMBERT
 Gaëlle LAROUBINE
 Jean RENAULT
 Haydée THAMMAVONG
 Chanez ZERROUK

Bureau des affaires internationales (BAI)

Benedikt SCHICK
Responsable

Alicia JARA RODRIGUEZ chargée d'accompagnement des doctorant-e-s internationaux/ales

DÉPARTEMENT FORMATION ET CARRIÈRES (DFC)

Christelle CLAQUIN
Responsable

Mickaël LE GUEN
Chargé des relations socio-économiques et référent entrepreneuriat

Gestionnaires de formation

Laurianne ALÉO
Olivia BAILLE
Marion BELLESSERT

Affaires générales

Andréa LAFAYE, gestionnaire des contrats doctoraux et missions doctorales
Claudine PRIEUR, chargée de communication
Claire TEISSEYRE, assistante de communication
Maria KYRIAKIDOU, gestionnaire des programmes doctoraux
Dominique KREIKENMAYER, chargée des études statistiques et de la valorisation du doctorat
Mélanie FERNANDEZ, cheffe de projet « Outils numériques pour la formation doctorale »

Bureau des Finances
Julienne DIAMANT-MARTINET
 Cheffe du bureau des finances
En cours de recrutement
 Gestionnaire

Écoles doctorales

ED 019
Littératures françaises et comparée
 Direction : Jean-Louis JEANNELLE
 Gestion : Ferial YOUNSI

ED 130
Informatique, télécommunications et électronique de Paris
 Direction : Carlos AGON
 Gestion : Kelian MAISON et Samiha TABA

ED 391
Sciences mécaniques, acoustique, électronique et robotique de Paris
 Direction : Faiz BEN AMAR & José Maria FULLANA
 Gestion : Charlotte VALLIN

ED 433
Concepts et langages
 Direction : Adeline WRONA
 Gestion : Marlène Michalon NEPERT & Sandrine GRIGBALE

ED 020
Civilisations, cultures, littératures et sociétés
 Direction : Frédérique DUBARD DE GAILLARBOIS
 Gestion : Ibtissam HENNY

ED 158
Cerveau, cognition et comportement
 Direction : Régis LAMBERT
 Gestion : Hélène JOUANNE & Hortence MASSALA

ED 393
Pierre Louis Santé publique et sciences de l'information biomédicale
 Direction : Pierre-Yves BOËLLE
 Gestion : Keltoum BEN SAID

ED 434
Géographe de Paris
 Direction : Catherine FOURNET-GUÉRIN
 Gestion : Candice ZANINETTI

ED 022
Mondes antiques et médiévaux
 Direction : Cécile CABY
 Gestion : Noéline ZEMBOULINGAME

ED 188
Histoire moderne et contemporaine
 Direction : Reynald ABAD
 Gestion : Fédoi CHAFIC

ED 394
Physiologie, physiopathologie et thérapeutique
 Direction : Xavier HOUARD
 Gestion : Séverine LOWINSKI

ED 515
Complexité du vivant
 Direction : Frédéric DEVAUX
 Gestion : Samira ERRAJI & Hortence MASSALA

ED 124
Histoire de l'Art et archéologie
 Direction : Philippe LORENTZ
 Gestion : Marie PLANCHOT

ED 227
Sciences de la nature et de l'homme: écologie et évolution
 Direction : Julien GASPARI (SU)
 Gestion : Maria KYRIAKIDOU

ED 397
Physique et chimie des matériaux
 Direction : Nadine WITOWSKI
 Gestion : Hakima SI-BACHIR

ED 560
Sciences de la terre et de l'environnement et physique de l'Univers
 Direction : Julien BOLMONT

ED 127
Astronomie et astrophysique d'Île-de-France
 Direction : Thierry FOUCHET
 Gestion : Jacqueline PLANCY (Obs.)

ED 386
Sciences mathématiques de Paris-centre
 Direction : Elisha FALBEL
 Gestion : Jean-François VENUTI

ED 398
Géosciences, ressources naturelles et environnement
 Direction : Loïc LABROUSSE
 Gestion : Laurence PASTOR

ED 564
Physique en Île-de-France
 Direction : Maria CHAMARRO
 Gestion : Nadine YASSINE

ED 129
Sciences de l'environnement d'Île-de-France
 Direction : Pascale BOURUET-AUBERTOT
 Gestion : Laurence AMSILI-TOUCHON

ED388
Chimie physique et chimie analytique de Paris-centre
 Direction : Alexa COURTY
 Gestion : Koonavadee SOOBRAYEN

ED406
Chimie moléculaire de Paris-centre
 Direction : Cyril OLLIVIER
 Gestion : en cours de recrutement

Le Collège Doctoral de Sorbonne Université

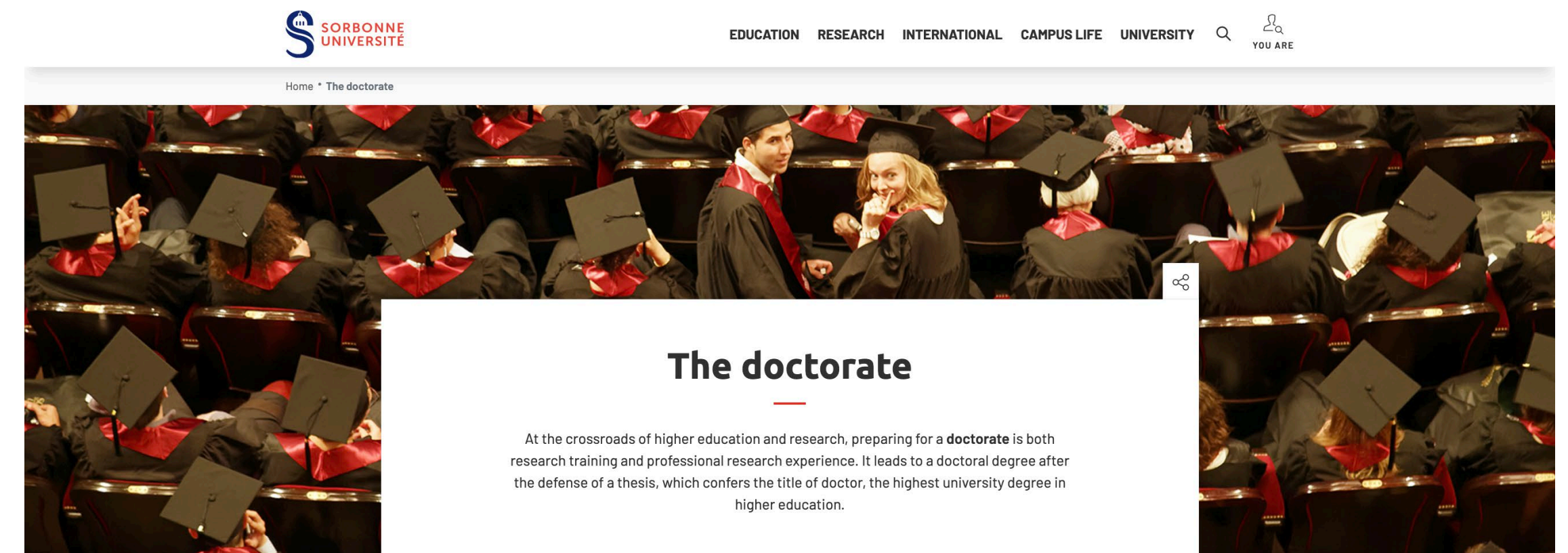
- **Conseil du Collège doctoral (CCD) propose:**
 - ✓ fixe les grandes orientations de Sorbonne Université en matière de formation doctorale.
 - ✓ conseille la direction du Collège doctoral
- **Conseil des directeurs et directrices des écoles doctorales de SU (CDED)**
 - ✓ veille à l'accomplissement des missions des écoles doctorales
 - ✓ conseille la direction du Collège doctoral sur les aspects scientifiques et pédagogiques
- **Assemblée des représentant-e-s des doctorant-e-s (ARD):**
 - ✓ vocation à favoriser les échanges entre les doctorant-e-s élu-e-s de toutes les écoles doctorales
 - ✓ présenter à la direction du Collège toutes les informations qui lui semblent utiles, Présenter les doléances qui lui semblent fondées.
- **Composition des doctorants et doctorantes siégeant:**
 - dans les Conseils facultaires
 - dans la commission Recherche de SU .

Informations

Site Web Collège Doctoral :

- <https://www.sorbonne-universite.fr/recherche-1/le-doctorat>

LinkedIn :



MERCI

